

TYP PROVEDENÍ: OCEP ZAPUŠTĚNÝ (2U–12 ,84 MOD.)
KRYTÍ: PROTIPOŽÁRNÍ ÚPRAVA EI 30 DP1
ROZMĚRY: 586x641x250mm (Š x V x HL)
DĚLENÍ: --
NÁTĚR: TYPOVÝ
OBSLUHA: PRAC. POUČENÝMI
PŘÍVOD (Y): ??
VÝVODY: NAHORU

Pi: 25 kW
Ps: 13 kW
Ik: 10 kA
In: 40 A

POZNÁMKA

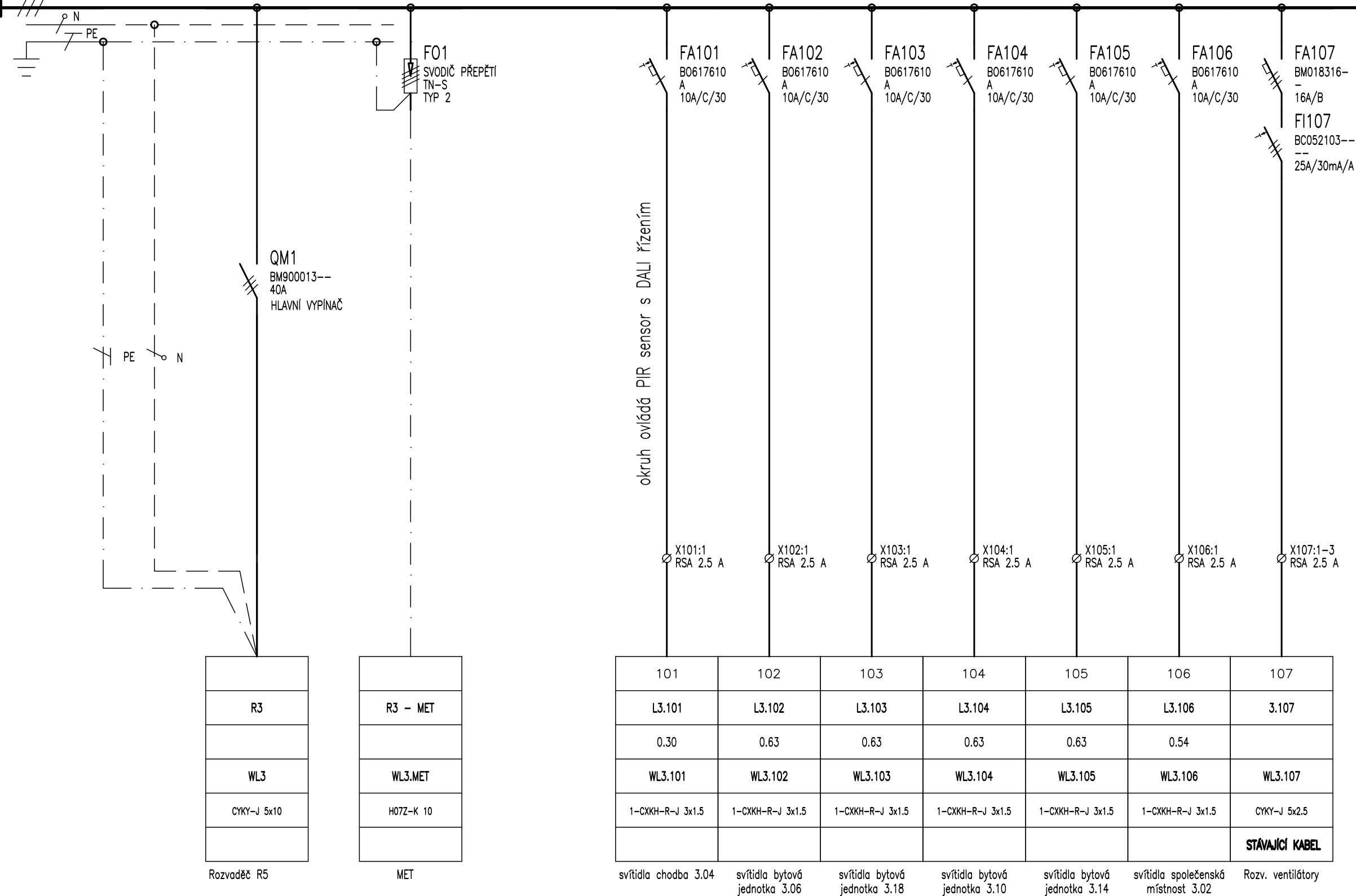
- STÁVAJÍCÍ ROZVADĚČ BUDE DEMONTOVÁN, NAHRAZEN NOVÝM S PROTIPOŽÁRNÍ ÚPRAVOU EI 30 DP1.
- DO ROZVADĚČE BUDOU ZAPOJENY NOVÉ EL.OKRUHY Z REKONSTRUOVANÉ ČÁSTI. STÁVAJÍCÍ OKRUHY, KTERÉ NEJSOU DOTČENY REKONSTRUKCÍ, BUDOU ZACHOVÁNY, PŘIPOJIT JE DO NOVÉHO ROZVADĚČE.
- PŘED ZAPOČETÍM MONTÁŽI NUTNO DETAILNĚ ZMAPOVAT STÁVAJÍCÍ ROZVODY A SKUTEČNÉ ZAPOJENÍ PŮVODNÍHO ROZVADĚČE. V PŘÍPADĚ NESHODY VÝKRESOVÉ DOKUMENTACE SE STÁVAJÍCÍM STAVEM, ZHOTOVITEL PROVEDE ÚPRAVU VÝKRESOVÉ DOKUMENTACE V RÁMCI JEHO VÝROBNÍ DOKUMENTACE.

		ELMI SYSTEM, s.r.o. HROTOVICKÁ 190, 674 01 TŘEBÍČ TEL. 568 820 111, info@elmisystem.cz		PARÉ:					
INVESTOR: KRAJ VYSOČINA ŽIŽKOVA 57 587 33 JIHLAVA		VYPRACOVAL: MARTIN ŠPAČEK		ODP.PROJ.PROFESE: MARTIN ŠPAČEK					
		HLAVNÍ PROJEKTANT STAVBY: ING.MICHAL ZLATUŠKA ARCH.							
AKCE:		STŘEDNÍ ŠKOLA ŘEMESEL S SLUŽEB MOR.BUDĚJOVICE REKONSTRUKCE DOMOVA MLÁDEŽE				FORMAT:		2 A4	
						DATUM:		02/2023	
						STUPEŇ PD:		DPS	
						MĚŘÍTKO:		1:1	
						ZAK.ČÍSLO:		18228	
ČÁST:		TECHNIKA PROSTŘEDÍ STAVEB				SCHÉMA ROZVADĚČE R3			
PROFESE:		SILNOPROUDÁ ELEKTROTECHNIKA				Č.VÝKRESU D.1.4.1– b08			

3+N+PE st. 50Hz 400/230V / TN-S

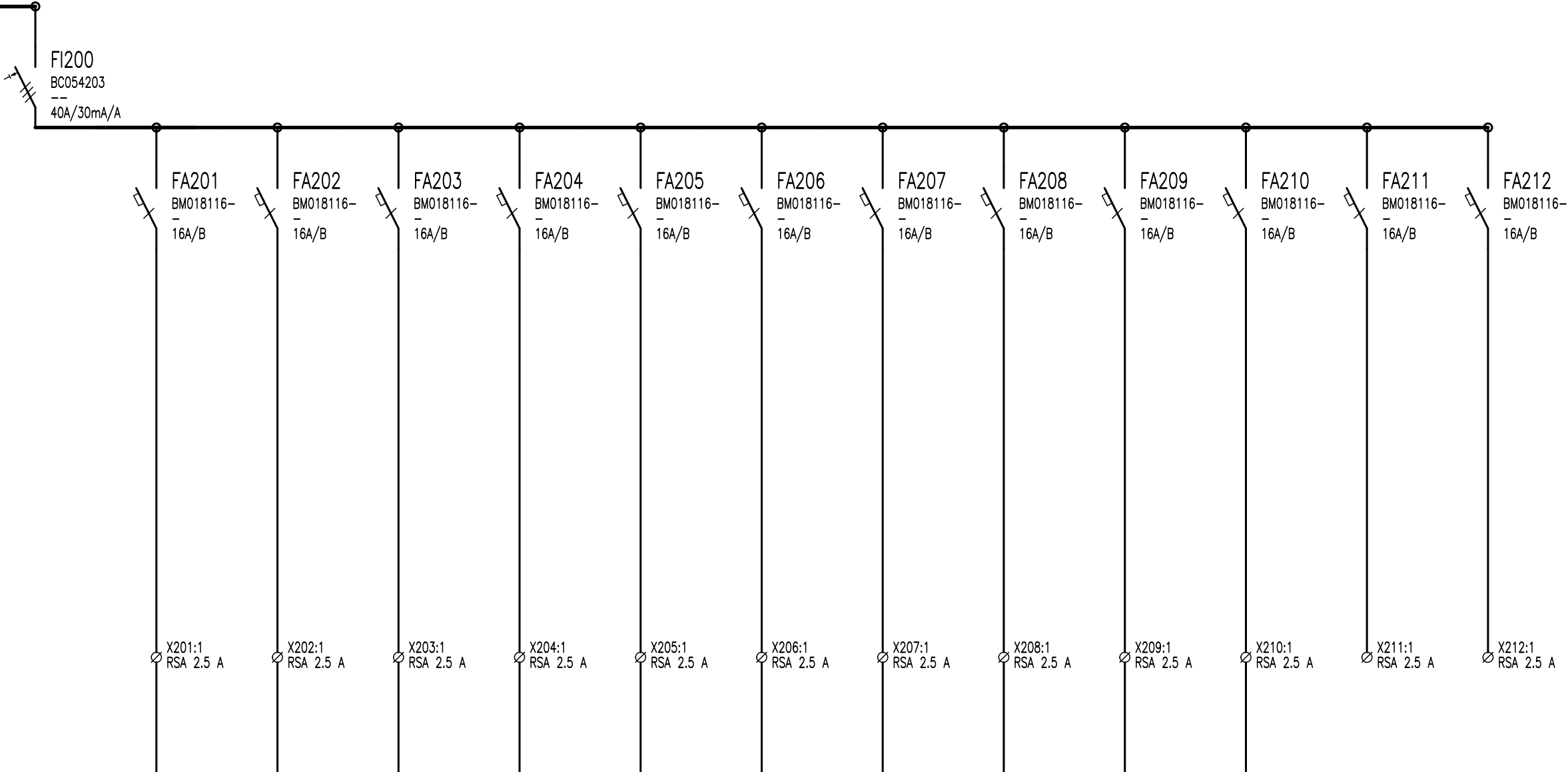
3+N+PE st. 50Hz 400/230V / TN-S

S:1.1



S:1.1

S:2.1



201	202	203	204	205	206	207	208	209	210
Z3.201	Z3.202	Z3.203	Z3.204	Z3.205	Z3.206	Z3.207	Z3.208	Z3.209	Z3.210
WL3.201	WL3.202	WL3.203	WL3.204	WL3.205	WL3.206	WL3.207	WL3.208	WL3.209	WL3.210
1-CXKH-R-J 3x2.5	1-CXKH-R-J 3x2.5	1-CXKH-R-J 3x2.5	1-CXKH-R-J 3x2.5	1-CXKH-R-J 3x2.5	1-CXKH-R-J 3x2.5	1-CXKH-R-J 3x2.5	1-CXKH-R-J 3x2.5	1-CXKH-R-J 3x2.5	1-CXKH-R-J 3x2.5

zásuvky m.č. 3.10
lůžka vlevo

zásuvky m.č. 3.10
lůžko vpravo +
koup. + předsíň

zásuvky m.č. 3.14
lůžka vpravo

zásuvky m.č. 3.14
lůžko vlevo + koup.
+ předsíň

zásuvky m.č. 3.18
lůžka vlevo

zásuvky m.č. 3.18
lůžko vpravo +
koup. + předsíň

zásuvky m.č. 3.06
lůžka vpravo

zásuvky m.č. 3.06
lůžko vlevo + koup.
+ předsíň

zásuvky m.č. 3.02
chodba

REZERVA

REZERVA